



MARATHON DE CHEVERNY

Cour-Cheverny · Pays des Châteaux

25 -26 avril 2026



GUIDE DE

COURSE



Organisé par Courir à Saint-Gervais



TRAIL

DU PAYS DES CHÂTEAUX

Chambord · Beaugard · Cheverny

Un grand merci à tous ceux qui nous accompagnent



Partenaires premium



Partenaires officiels



Fournisseurs officiels



Édito

Après une édition 2025 marquée par l'enthousiasme et une participation exceptionnelle, le **Marathon de Cheverny & Trail du Pays des Châteaux** revient avec la même ambition : offrir aux coureurs un week-end sportif placé sous le signe du patrimoine, de la convivialité et de la fête.

Ici, au cœur du Pays des Châteaux, vous allez parcourir des paysages emblématiques du Val de Loire : les forêts solognotes, les vignobles des AOC Cheverny et Cour-Cheverny, la multitude de petits et grands châteaux... C'est vivre une expérience unique, presque hors du temps.

Fiers de notre identité, nous avons à cœur de mettre en valeur notre territoire et ceux qui le font vivre : nos producteurs locaux, nos artisans, nos bénévoles, nos associations. Nous réaffirmons également notre appartenance au **Challenge de la Convivialité (Festivales)**, où sourires et bonne humeur comptent autant que les performances.

En **2026**, vous serez plus de **7 000** à vous élancer sur l'une des 7 courses, nous souhaitons vous adresser un grand MERCI !!! N'oublions pas que Cheverny est la plus petite commune de France à organiser un marathon d'une telle envergure. C'est un défi collectif et surtout une preuve que la passion, l'engagement et le sens du partage peuvent déplacer des montagnes... ou au moins accompagner des milliers de coureurs.

Vous trouverez dans ce guide toutes les infos pratiques pour le déroulé de votre course et des conseils pour agrémenter votre séjour.

Que vous soyez marathonien, trailer, marcheur, coureur du dimanche ou supporter enthousiaste, nous vous souhaitons la bienvenue au Marathon de Cheverny & Trail du Pays des Châteaux 2026 !

Pascal Nourrisson
Président du comité d'organisation



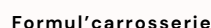
Supporters officiels



Domaines viticoles :



- La porte dorée
- Du petit Chambord
- Du Portail
- Du bois doré
- Philippe Tessier



INTERSPORT®

Le sport, la plus belle des rencontres



**-20 % de remise sur
l'article de votre choix**

Hors promotions, prix Intersport, non cumulable et à utiliser uniquement dans ce magasin sur présentation de ce bon et preuve d'inscription à l'une des courses.

Valable jusqu'au 03/05/2026



Intersport BLOIS

Esplanade de la Patte d'oie
41350 Saint-Gervais-La-Forêt

Partenaire premium



**MARATHON
DE CHEVERNY**

Cour-Cheverny · Pays des Châteaux



**TRAIL
DU PAYS DES CHÂTEAUX**

Chambord · Beauregard · Cheverny

Le programme du week-end

Vendredi 24 avril

- 14 h - 19 h : retrait des dossards au village des exposants - *Gymnase de Cour-Cheverny*
- 19 h : Soirée des partenaires - *Salle des fêtes de Cour-Cheverny*
- 20 h : Pasta party - *Salle des fêtes de Cour-Cheverny*

Samedi 25 avril

- 8 h : départ du trail de 63 km - *Salle des fêtes de Maslives*
- 10 h : Départ du trail de 35 km - *Espace Jean-Claude Derret à Saint-Gervais-la-Forêt*
Ouverture du Village Exposants - *Gymnase de Cour-Cheverny*
Ouverture du Village Arrivée - *Cheverny*
- 10 h 45 - 11 h 15 : courses enfants - *Village Arrivée à Cheverny*
10 h 45 : 1.5 km / 11 h : 1 km / 11 h 15 : 0.750 km
- 11 h : départ du trail de 14 km - *Château de Beauregard à Cellettes*
- 13 h : podium du trail de 14 km - *Village Arrivée*
- 14 h : podium du trail de 35 km - *Village Arrivée*
- 15 h : podium du trail de 63 km - *Village Arrivée*
- 16 h 30 : départ du 10 km - *Place de la République à Cour-Cheverny*
- 18 h : podium des 10 km - *Village Arrivée*
- 19 h : fermeture des villages Exposants et Arrivée.
- 18 h 30 : Pasta party 1er service - *Salle des fêtes de Cour-Cheverny*
- 20 h 30 : Pasta party 2è service - *Salle des fêtes de Cour-Cheverny*

Dimanche 26 avril

- 6 h 30 - 8 h : retrait des dossards - *Gymnase de Cour-Cheverny*
- 7 h : ouverture de la consigne - *Village d'arrivée à Cheverny*
- 8 h 30 : départ du semi-marathon - *Château de Cheverny*
- 9 h 15 : départ du marathon et du marathon en relais - *Château de Cheverny*
- 10 h : ouverture du gymnase pour vestiaires-douches - *Cour-Cheverny*
- 11 h : podium du semi-marathon - *Village Arrivée*
- 14 h 30 : podium du marathon - *Village Arrivée*
- 16 h : fermeture du Village Arrivée.

INFOS PRATIQUES

Les dossards sont à retirer au **Village Exposants** sur présentation de votre carte d'identité (ou celle de la personne que vous représentez).



Rendez-vous au gymnase de Cour-Cheverny, situé 2 avenue des Combattants-d'Afrique-du-Nord, aux horaires suivants :

- Vendredi 24 avril de 14 h à 19 h
- Samedi 25 avril de 10 h à 19 h
- Dimanche 26 avril de 6 h 30 à 8 h

Pour les trails de 63 km, 35 km et 14 km, vous avez la possibilité de retirer vos dossards directement votre lieu de départ.

Une **consigne** est ouverte sur le Village Arrivée : samedi de 12 h à 18 h – dimanche de 7 h à 16 h. Traileurs : nous transportons vos sacs des départs vers la consigne.



Des **toilettes sèches** seront installées sur la place de l'église et sur le Village Arrivée. Des toilettes publiques seront disponibles sur les autres lieux de départ.



MERCI DE NE PAS URINER DANS LES PARCS DES CHÂTEAUX ET PROPRIÉTÉS PRIVÉES.

Douches au gymnase de Cour-Cheverny.



Le PC médical est installé sur le Village Arrivée, une équipe de médecins et de secouristes sont prêts à intervenir.

Un kiné professionnel et des élèves kinés sont à votre disposition à l'arrivée, le samedi pour les traileurs du 63 et du 35 km, ainsi que pour les marathonien du dimanche.



NUMÉRO D'URGENCE : 02 54 70 71 99



Crédit Agricole
VAL DE FRANCE



CréditAgricoleValDeFrance

www.ca-valdefrance.fr

INFOS PRATIQUES

Ravitaillements

MARATHON ET SEMI-MARATHON

En tout, 15 ravitaillements gastronomiques et points eau jalonnent le marathon, soit un tous les 2,5 km !

Découvrez les vins des appellations AOC Cheverny et Cour-Cheverny et d'autres produits du terroir (fromages de chèvre, biscuits St-Michel, pâtés, etc.).

Des denrées habituelles sont proposés (eau, coca, fruits, barres de céréales, etc.)

TRAILS



4 points de ravitaillement, plus un point eau sont organisés sur le parcours du 63 km, 2 sur le 35 km et 1 sur le 14 km, complétés par celui de l'arrivée.

10 KM

Point d'eau à 5 km - Prévoyez votre ration d'eau, il fait toujours plus chaud l'après-midi ! Ravitaillement à l'arrivée.



EAU Nous n'utilisons plus de gobelets jetables. Munissez-vous de vos propres contenants (gourdes, poches à eau, verres pliables).

L'alcool est à consommer avec modération.

RAVITAILLEMENTS PERSONNELS

Attention, nous ne prenons pas en charge vos ravitaillements personnels !



Merci à nos amis Tout Chailles Court, Team la Creusille et les autres clubs pour leur coup de main.



SUPER 
Contres

Partenaire officiel



Fournisseur de vos ravitaillements

D'une course à une autre il n'y a qu'un pas...



69 Rue de Cheverny, 41700 Le Controis-en-Sologne



Un Marathon de biscuits !

À chaque ravitaillement,
découvrez un gâteau de la
Biscuiterie St Michel.



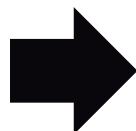
À croquer sans modération !



Découvrez les conseils nutrition spécial
Marathon de Cheverny, rédigés par notre
partenaire APIRUN

Cliquez ici pour l'ouvrir

<https://apirun.fr/blogs/miel-et-sport/conseils-nutrition-marathon-cheverny-trail-du-pays-des-chateaux>



Conseils nutrition Marathon Cheverny & Trail du Pays des Châteaux

Des conseils pour vous accompagner dans votre choix de nutrition sportive, du 5km au trail de 63km, en particulier, sur la distance reine, le marathon : l'alléger, le petit-déjeuner d'avant-course, les ravitaillements pendant la course et la...

© Apirun 2025



TOUS NOS CONSEILS

du 10km au trail de 63km, en passant par le marathon :
que et quand manger ou boire pour une course sereine ?



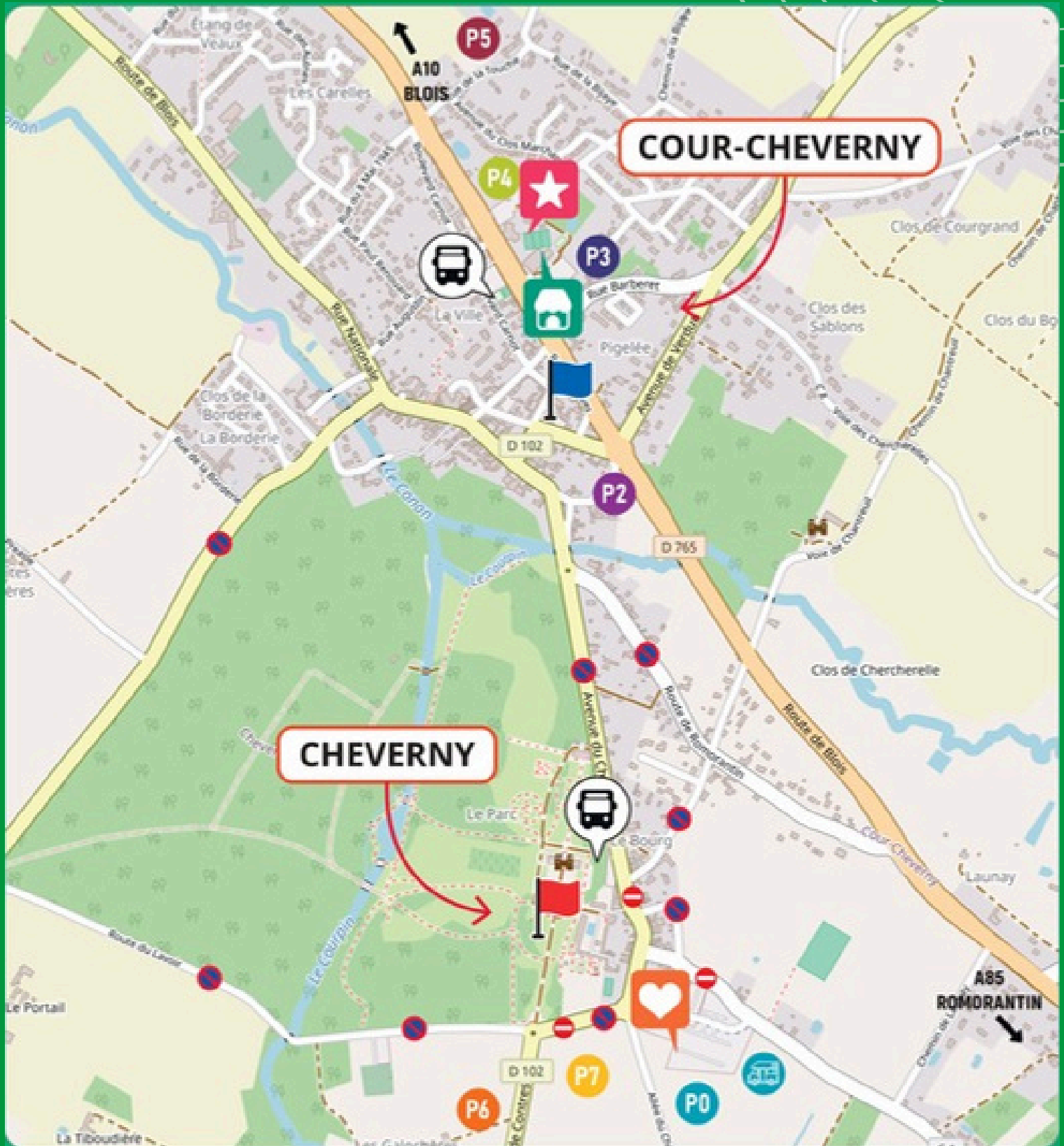
Apirun c'est des apiculteurs récoltants, qui proposent des **produits de nutrition sportive vraiment français et naturels**, sans additifs. Parce que chacun croions que chacun mérite de s'alimenter sainement dans sa pratique sportive, tout en préservant la planète, sans concession sur l'efficacité.

**RENDEZ VOUS SUR NOTRE STAND
AU VILLAGE DOSSARDS**

pour des conseils et achats de dernière minute

-10% sur apirun.fr avec le code **CHEVERNY26** (jusqu'au 10/04/26)

SE REPÉRER ET CIRCULER



PARKINGS

- P0 Bucher
- P2 Chantereuil
- P4 Salle des fêtes
- P5 La Touche
- P6 Route de Contres
- P7 Fête des Plantes

PARKINGS RÉSERVÉS

- P3 Gymnase (bénévoles, exposants)
- C Camping-cars

★ Salle des fêtes (pasta party)

🏠 Village des Exposants (retrait des dossards)

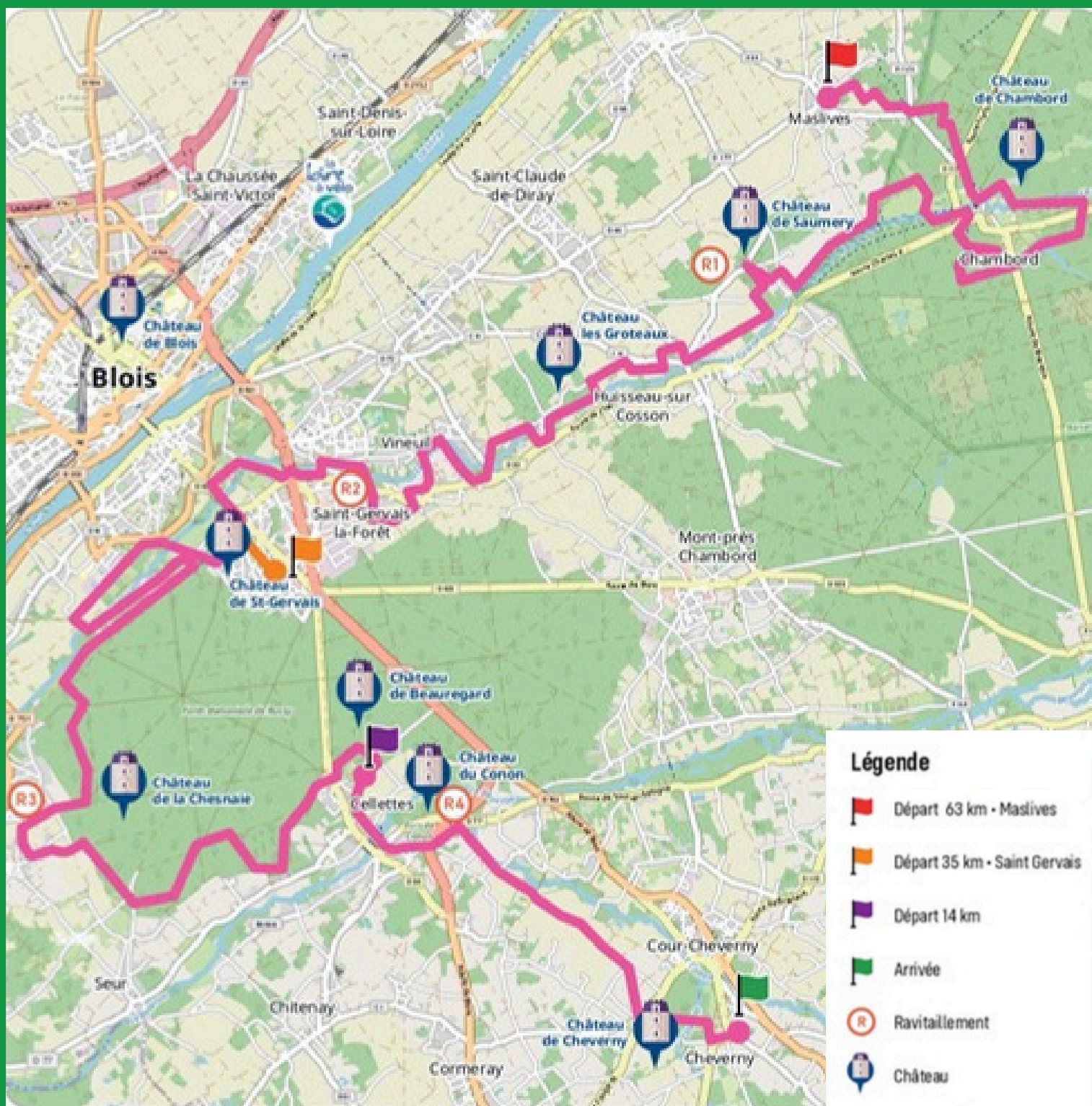
❤️ Village Arrivée

🚌 Navette

🚩 Départ 10 km

🚩 Départ semi-marathon et marathon

Parcours des trails



Téléchargez tous les parcours en HD sur <https://marathontrailpaysdeschateaux.com/>



PARTAGEZ VOS TRACÉS GPS pour préserver et aménager vos sites de pratique sportive



● Pourquoi participer ?

En tant que passionné des sports outdoor, vous êtes sensible à la qualité des sites et itinéraires, à leur préservation et à la prise en compte de votre sport favori dans les politiques territoriales.

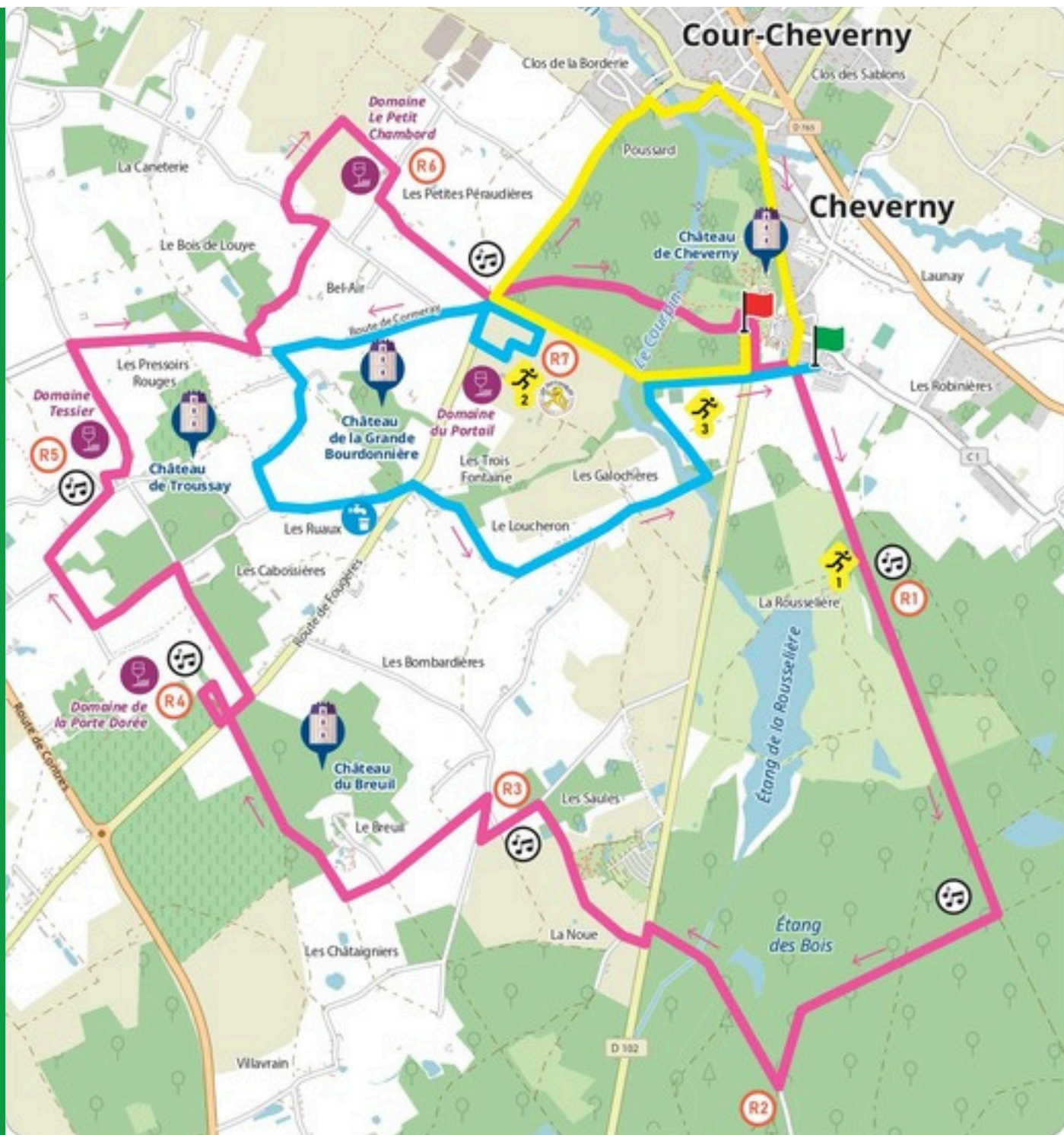
En partageant vos tracés GPS (et uniquement vos tracés GPS, les autres données liées à votre activité ne sont pas concernées), vous contribuez à la meilleure connaissance des sports outdoor et à la préservation de vos sites de pratique.

● Comment participer ?

Partagez vos tracés GPS sur outdoorvision.fr en connectant votre compte Garmin Connect™, Suunto APP, Polar Flow et Decathlon, ou en déposant manuellement vos tracés GPX.



Parcours du marathon et du relais



Légende

Sens de la course →


1^{re} boucle — + —

2^{ème} boucle — + —

Départ  Arrivée 

Dégustation 

Ravitaillement 

Point eau 

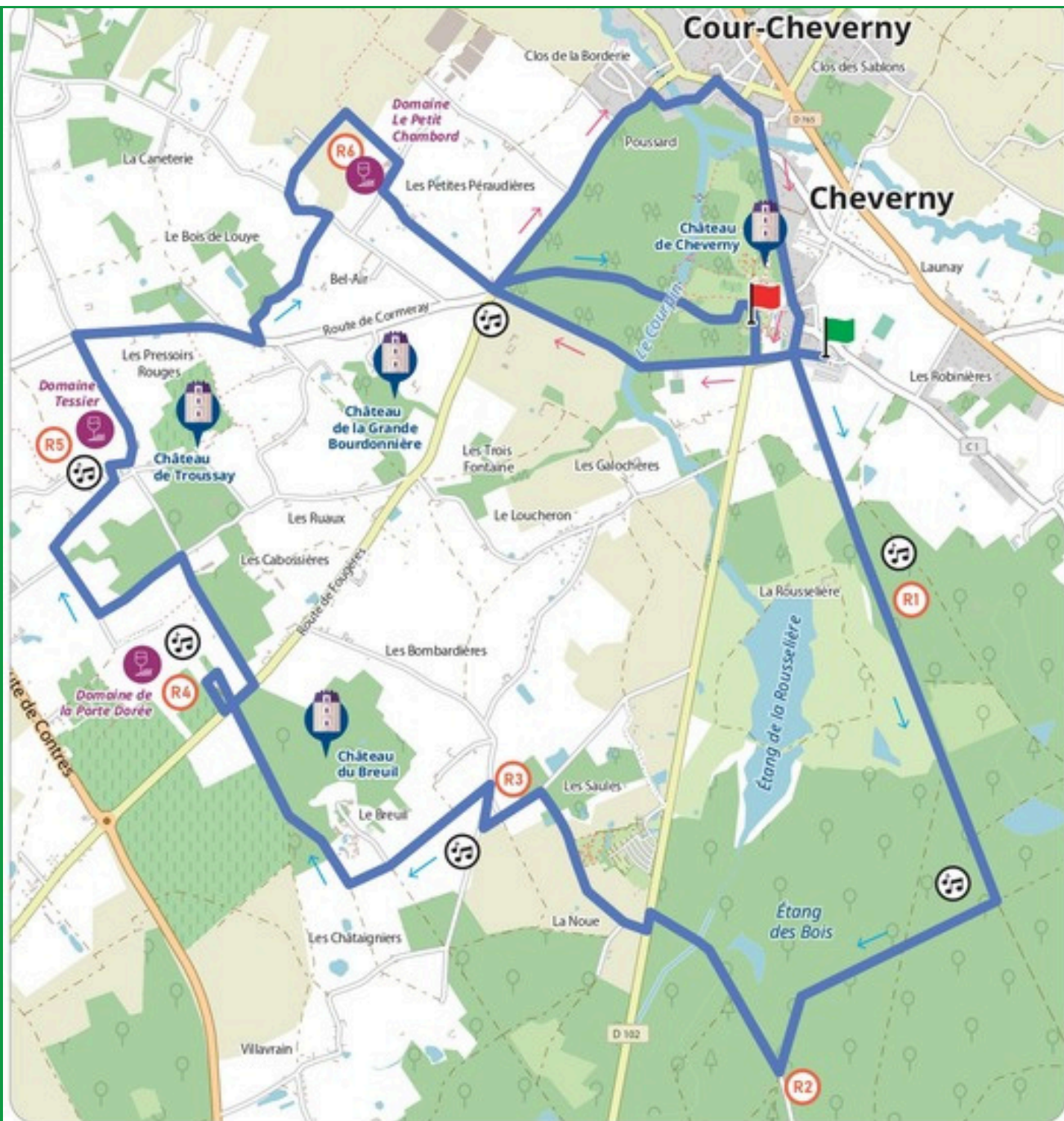
Ravitaillement Les Festivales 

Animation musicale 

Zone de relais marathon x4

 relais coureurs 2 et 3  relais coureurs 4  rassemblement coureurs 1, 2 et 3

Parcours du semi-marathon



Légende

Tracé parcours —

1^{re} boucle (4,4 km) flèche →

2^{ème} boucle (16,7 km) flèche →

Départ

Arrivée

Dégustation

Ravitaillement

Animation musicale



Téléchargez tous les parcours en HD sur <https://marathontrailpaysdeschateaux.com/>

INFOS PRATIQUES

Marathon et semi

MENEURS DE RYTHME

Marathon

14 meneurs de rythme de 3 h 00 à 4 h 30 (toutes les 15 min)

Semi-marathon

10 meneurs de rythme de 1 h 30 à 2 h 10. (toutes les 10 min).



MARATHON EN RELAIS

L'équipe est identifiée par un numéro affiché sur le dossard. Celui-ci doit être affiché sur le devant du corps. Chaque coureur dispose d'un dossard individuel à son nom.

Coureur 1 : 5 km

Coureur 3 : 15 km



Coureur 2 : 16 km

Coureur 4 : 6 km

Relais 1/2 et 2/3

L'allée du Chêne des dames

Relais 3/4

Le domaine du Portail

Le finish

Tous les coureurs se rejoignent sur le parking du cimetière pour franchir la ligne d'arrivée ensemble !



*Seul le **coureur 1** peut entrer dans la cour du château avant l'épreuve !*

UN MARATHON INCLUSIF



À CHACUN
SA
COURSE
ET
À CHACUN
SON
DÉFI !

Cette année, ils seront **10 personnes** en situation de handicap à effectuer le parcours du marathon en goélette, portés par **une centaine de coureurs bénévoles**. Ils partiront en queue de peloton pour ne pas gêner la course. Merci pour soutien et votre tolérance.

BONNES PRATIQUES

PRIVILÉGIEZ LE COVOITURAGE !

- Par A10 Sortie Blois à 15 minutes et l'A85 à 35 minutes.
- Horaires de bus sur bus.azalys.agglopolys.fr
- Navettes gratuites entre Cour-Cheverny et Cheverny.
- Navettes payantes entre Cour-Cheverny vers les sites départs de trails.

Avec le concours de notre partenaire Keolis et Azalys, le réseau de mobilités d'Agglopolys



AZALYS
LES MOBILITÉS D'AGGLOPOLYS

Mieux trier ses déchets

Des containers identifiés seront présents sur les zones de ravitaillements, de départs et d'arrivées.

Ne jetez pas les emballages par terre !

BACS JAUNES

Jetez vos emballages de bouteilles plastiques, de barre de céréales, de gâteaux, de compotes, etc.



**Agissons plus malin
trions plus
jetons moins !**

BACS GRIS

Jetez vos biodéchets (peaux de fruits, sachets de thé et filtre à café en papier, vos mouchoirs et autres objets).



Agglopolys
Communauté d'agglomération de Blois

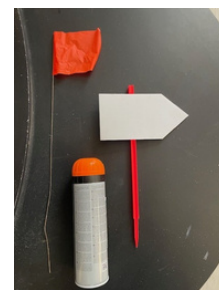
CONSIGNES DE SECURITÉ

- Marathon, semi-marathon, 10 km : tous les kilomètres sont matérialisés par des panneaux rouges et blanc.



- ⚠ *Circuit fermé à la motorisation – Suivez les coureurs à pied ou à vélo !*

- Trail : suivez les fanions orange et la rubalise rouge et blanc.



- ⚠ *Circuit ouvert – Suivez les consignes des signaleurs.*

- ⚠ *L'entrée des parcs des châteaux privées est interdite aux accompagnateurs.*

Encadrement de course

À vélo

Des bénévoles suivent les premiers coureurs homme et femme à vélo.



En voiture

Les ouvertures et fermetures de courses sont assurées par des véhicules électriques.

Nous remercions le Groupe Warseman pour sa participation.



**TEL VOITURE ABANDON TRAIL :
06 45 55 06 37/06 63 26 96 45**

Vivre la course

Retrouvez toutes vos photos dans la semaine sur :

INFOSPORT LOIRET

- Gratuit
- En cherchant par dossier
- Envoyez un mail pour les récupérer.

WESTITI

- Payant
- Entrez votre N° dossard
- Vous n'avez plus qu'à commander.



Abonnez-vous à nos réseaux sociaux :

- Suivi live
- Chronométrage
- Résultats



Nos partenaires médias



Découvrez le **reportage complet** de l'événement dans vos boîtes aux lettres, grâce au journal :

la Nouvelle République
VousNousEnsemble

Il sera envoyé le
05/05/2026.



Retrouvez la série d'émissions "La vie de château à Cheverny" du **podcast À côté de mes pompes**. Suivez tous les mois, la préparation de course de Sophie, Cédric, Marine et Emmanuelle.

Faîte le plein de bonnes ondes avec les radios :



Vivre la course

Nous vous proposons un service de restauration tout le week-end sur le **Village Arrivée** (sandwichs, frites, saucisses, poulet)



2 buvettes installées sur les Villages Arrivée et Exposants grâce à notre partenaire. Présence également du Domaine viticole du Bois Doré et de la Brasserie artisanale Guillaume.

L'abus d'alcool est dangereux pour la santé.





SATAS qui assure la promotion du marathon sur les routes !

Merci à

France Pare-brise pour son soutien logistique.



Nouvelle adresse
88 Route Nationale 152 - La Chaussée St Victor
N° Vert 0 800 400 200 Agréé assurances

LOUEZ VOTRE VÉLO !

FRAIS DE LIVRAISON OFFERT

Vivez le Marathon de Cheverny à fond !
Avec Les Vélos Verts, profitez pleinement de chaque instant :
votre vélo, livré et prêt à rouler, pour tous vos déplacements.



Comment en profiter ?

1. RDV sur lesvelosverts.com
2. Sélectionnez le point : Départ & Retour "Marathon de Cheverny"
3. Ajouter vos vélos

Profitez de votre week-end sportif, on s'occupe de tout !



Partenaire Officiel
*offre valable le week-end du Marathon

Vous n'avez pas encore trouvé votre hébergement ?

Téléchargez notre liste de partenaires sur notre site ou contactez-les.

Votre séjour

avec Gîtes de France® Val de Loire

02 47 27 56 10

On vous offre les frais de dossier !

code promo : CHEVERNY

LES SOURCES DE CHEVERNY
VAL DE LOIRE

02 54 44 20 20

le Château de Troussay
Le plus petit des châteaux de la Loire

02 54 44 29 07

BLOIS
CHAMBORD
VAL DE LOIRE
02 54 90 41 41

RAYON DE SOLOGNE
02 34 33 11 39

ibis
STYLES
02 46 71 02 21

HOTEL ***** RESTAURANT
Le Prieuré de Boulogne
02 34 52 04 80

Relais de la Loire
Hôtel Restaurant
02 54 56 22 50

Rendez-vous au Village Exposants

Retrait des dossards



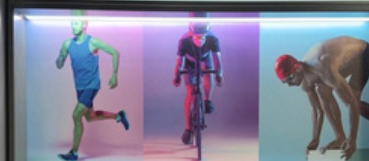
Pôle sport

Affiche Map
Apirun
Colibri Frenchy
Krys Bougerolles
Ultimesport
Vincent Dogna



SPORTS À VOTRE VUE

le confort visuel pour pratiquer
votre sport



Krys BOUGEROLLES



**Vie
locale**

ADIWATT
Le photovoltaïque, une histoire d'experts

Rendez-vous au Village Exposants

Découvrez les
produits
officiels

Les tee-shirts collectors

Ils sont nouveaux, ils sont tous beaux, voici les tee-shirts cocréés avec notre partenaire le **Colibri Frenchy**.

Design unique
Fabrication 100 % française
Haute technicité

Précommandez : lecolibrifrenchy.fr



L'affiche souvenir personnalisée

En partenariat avec **Affiche Map** nous vous proposons ces nouveaux designs 2026.

Dans leur version simple ou à personnaliser (chrono, prénom, etc.), c'est une bonne idée de cadeau à offrir ou à s'offrir !

Précommandez : affichemap.fr



Rendez-vous au Village Exposants



Sport-santé
Aquavital
Performance
CDOS Loir-et-Cher
Secours Populaire

Nous mettons en place une action de **collecte d'équipements sportifs** avec nos partenaires.

Présents sur le Village Exposants ils collecteront :

- des vêtements et chaussures de tout type de sport,
- des petits équipements sportifs (ballons, plots, chasubles, raquettes...).

Collecte Solidaire !

CHAQUE DON COMPTE.

➔ Dépôt au Village Exposants

Ballons



Raquettes

Chasubles

Chaussures de running



Vêtements de sport



Équipements de renforcement musculaire

Avec le soutien de :



Rendez-vous au Village Exposants



Pôle tourisme

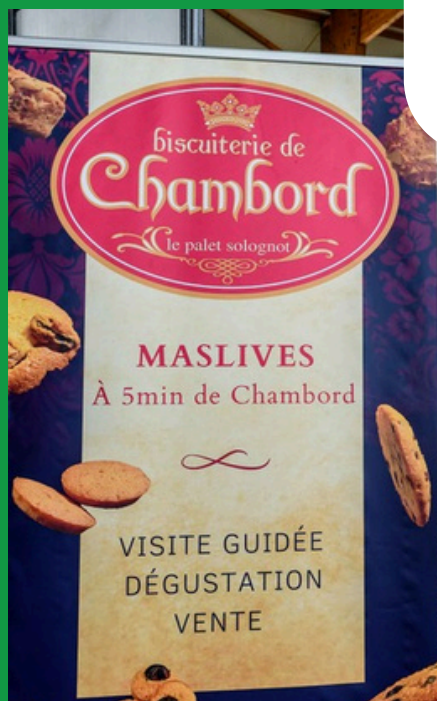
Gîte de France Val de Loire
Domaine régional de Chaumont-sur-Loire
Office de tourisme Blois-Chambord
Rayon de Sologne



Produits locaux

Biscuiterie de Chambord
Maison des vins de Cheverny

Brasserie Guillaume
(Village Arrivée)



Rendez-vous au Village Exposants



Courses amies

- Marathon de La Rochelle (17)
- Marathon du Cognac (16)
- Marathon de Tours (37)
- Marathon Vert Rennes (35)
- Marathon de Vannes (56)
- Marathon Poitiers-Futuroscope (86)
- Marathon de Royan U Côte de Beauté (17)
- La Transléonarde (29)
- Marathon du Cher (Bourges-Vierzon) (18)
- Marathon saveurs normandes (Bagnoles) (51)
- Les Métropolitaines Saint-Grégoire (35)
- Marathon Grands Crus (Dijon) (21)
- Marathon du Beaujolais (69)
- Les 20 km de Paris (75)
- Marathon des Châteaux du Médoc (33)
- Trail des Gendarmes et des Voleurs (87)
- Trail du Cassoulet (31)
- Trail le GOAT (63)
- Marathon d'Auxerre et de ses terroirs (89)
- Courses des côtes du Pays Basque (64)
- Marathon des Ecluses de la Mayenne (53)
- Marathon Trail d'Angkor (Cambodge)



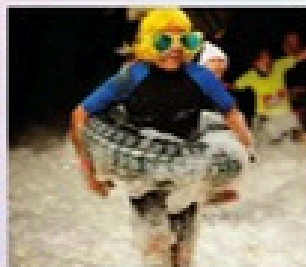


Rejoignez l'aventure Festiviales !

Les
cours
2026

Courez, dégustez, partagez !

Des courses pour le plaisir,
dans une ambiance festive
et des décors magnifiques



En 2026, les Festiviales du Challenge de la Convivialité continuent de rassembler les passionnés de course à pied festive. Nos épreuves affichent complet de plus en plus vite, au grand regret de certains coureurs qui n'ont pas eu le temps de s'inscrire... Preuve que courir pour le plaisir, dans une ambiance détendue et joyeuse, séduit toujours davantage !

Ici, pas besoin de viser le chrono : nos courses sont avant tout une manière de combiner sport, détente, découverte et amitié. Dans le contexte que nous connaissons tous, c'est un vrai bol d'air et un formidable remède pour le moral.

Nos rendez-vous, désormais en France, en Belgique, en Allemagne et en Suisse, vous promettent des expériences inoubliables. Parcours pittoresques, bénévoles passionnés, ravitaillements mettant en valeur les produits locaux : tout est réuni pour une journée où l'on court, où l'on rit, où l'on partage. Les nouvelles épreuves « épicuriennes » viennent enrichir le programme, pour encore plus de saveurs et de surprises.

Un rendez-vous à ne pas manquer !

Les Festiviales, c'est bien plus qu'un défi sportif : c'est une aventure humaine unique, faite de performance, de plaisir et de convivialité. Déguisé(e) ou non, vous vivrez des instants mémorables aux côtés de coureurs et de bénévoles soucieux, motivés et toujours prêts à célébrer l'esprit festif qui nous rassemble.

Partez à l'aventure !

Les Festiviales du Challenge de la Convivialité se déclinent sur des distances variées, du marathon aux courses plus courtes, sur route ou en trail, avec en prime des balades gourmandes pour allier sport et plaisir des papilles. Et pourquoi ne pas tenter de gagner votre dossard gratuit ? Inscrivez-vous sur www.run-gratis.fr et tentez votre chance !

Le Comité organisateur

28 MARS 2026
Marathon des vins de
la Côte Chalonnaise

11 AVRIL 2026
Jogging de la principauté de Chimay

25 ET 26 AVRIL 2026
Marathon de Cheverny

25 ET 26 AVRIL 2026
Marathon Bresse Dombes

26 AVRIL 2026
Genuslauf Mulheim

2 MAI 2026
Marathon de la mer
à Boulogne sur mer

9 MAI 2026
Marathon des vins de Blaye

23 ET 24 MAI 2026
Marathon Royan Côte de beauté

23 ET 24 MAI 2026
Marathon du Valais à Martigny

24 MAI 2026
Marathon de la bière à Montbrison

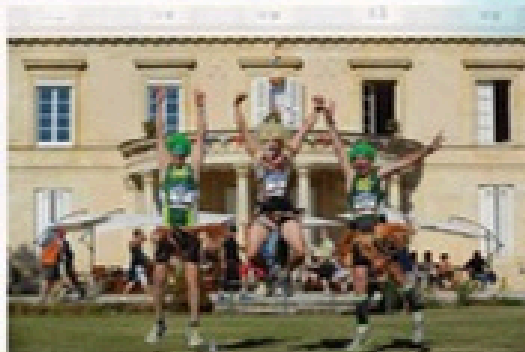


20 JUIN 2026
Les Forges de la Forêt d'Anlier

28 JUIN 2026
La Translônarde - Marathon du
Finistère

5 SEPTEMBRE 2026
Marathon des Châteaux du Médoc

6 SEPTEMBRE 2026
La Caldéniacienne

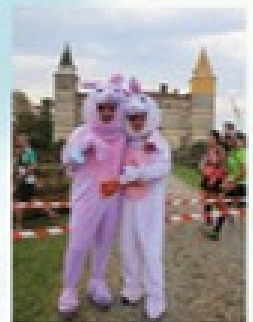


20 SEPTEMBRE 2026
La Ronde Cérétane

27 SEPTEMBRE 2026
Semi-marathon de
l'Armagnac

3 ET 4 OCTOBRE 2026
Trail du Cassoulet

17 OCTOBRE 2026
Pouilly Sancerre



24 OCTOBRE 2026
Marathon de Chablis

14 ET 15 NOVEMBRE 2026
Marathon du Cognac

21 ET 22 NOVEMBRE 2026
Marathon International
du Beaujolais

LEPAPE

Connectez-vous sur
www.run-gratis.fr

Des dossards gratuits sont attribués
pour l'ensemble des
Festiviales par tirage au sort

Infos et inscriptions :

Retrouvez toutes les infos sur :

WWW.CHALLENGEDELACONVIVIALITE.FR

Besoin de plus de détails ?

Contactez : Christian Hurson

06 60 14 47 13 - christian.hurson@cegetel.net

Les récompenses

	Marathon solo	Marathon relais	Trail 63 km	Trail 35 km	Semi-marathon	Trail 14 km	10 km
Photos gratuites							
Journal souvenir							
Tee-shirt	Finisher						
Médaille							
Bouteille de vin							
Tour de cou							

PODIUMS



Pour toutes les courses, les 3 premiers du scratch H et F et les premiers de chaque catégorie H et F (non cumulable) sont récompensés. Les cadeaux sont essentiellement composés de produits du terroir et de lots offerts par nos partenaires.

CHALLENGES

Marathon en relais

Un classement sera effectué pour récompenser l'équipe la plus performante.



Marathon et semi-marathon

Un lot est offert à tous les déguisés franchissant la ligne d'arrivée.

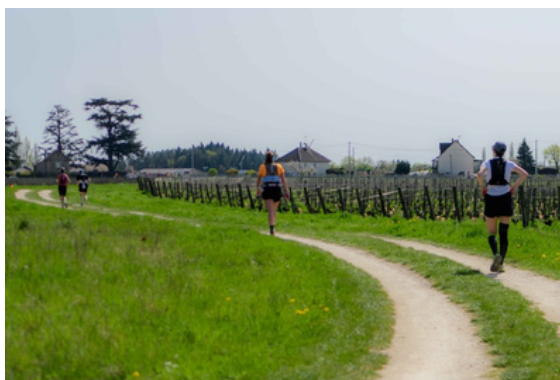
Le Pays des Châteaux



Le Pays des Châteaux, sous la marque « **Blois-Chambord – Val de Loire** », est une destination touristique reconnue grâce à ses prestigieux châteaux, tels que Chambord, Cheverny ou Blois.

C'est dans ce secteur que de nombreux petits châteaux, témoins de l'histoire de France, ont été construits à l'époque de la Renaissance pour les notables de la cour (Beaugard, Villesavin, Grotteaux, Troussay).

D'ailleurs, le Val de Loire est inscrit au **patrimoine mondial de l'Unesco** depuis 2000, ce qui lui permet de bénéficier d'une reconnaissance internationale pour son paysage naturel et bâti.



De la **Sologne** forestière aux terres des plateaux viticoles, en passant par la **vallée de la Loire**, les paysages sont variés et confèrent une douceur qui se retrouve dans l'art de vivre.

Cheverny, l'élégance d'un château familial

Depuis plus de six siècles, le château de Cheverny appartient à la famille Hurault de Vibraye. Le domaine ayant toujours été habité, les différents propriétaires ont su le faire évoluer au cours de l'histoire. En 1922, Philippe de Vibraye, grand-oncle du propriétaire actuel, décide de l'ouvrir au public.

Depuis, le marquis Charles-Antoine de Vibraye et son épouse la marquise Constance de Vibraye prennent soin de ce monument somptueusement meublé, tout en apportant une touche de décoration moderne à chaque saison.

De nombreux événements animent le château et ses jardins tout au long de l'année (Fête des plantes, Week-end vénitien, Festival de jazz), pour le plus grand plaisir de ses visiteurs.

Profitez de votre réduction pour venir le visiter

Visitez l'exposition
Les Secrets de Moulinsart

CHÂTEAU DE
CHEVERNY
Vivez le Grand Siècle
VAL DE LOIRE

L'histoire devient magique

OUVERT 365 JOURS/AN Y COMPRIS LE 25 DÉCEMBRE, 1^{ER} JANVIER ET 1^{ER} MAI.

www.chateau-cheverny.fr - Parkings Gratuits
Château - Parc et Jardins - Exposition Tintin

val de loire
patrimoine mondial



Le saviez-vous ?

Mille millions de mille sabords, le château de Cheverny est bien celui du capitaine Haddock !

Pourtant, Hergé (l'auteur de Tintin) ne s'est jamais rendu sur place. C'est une brochure des années 1930 qui l'aurait inspiré pour dessiner la propriété du capitaine.

Cette anecdote a fait grandir la notoriété du château qui accueille dans ses dépendances une exposition interactive de plus de 700 m² autour des aventures de Tintin.

Chambord, une splendeur au cœur de la forêt



Prenez deux ambitieux : un roi passionné de chasse et des arts, et un inventeur italien tombé amoureux de la France, et vous obtiendrez un château symbole de leur utopie. Chambord, c'est avant tout des prouesses architecturales.

Le château, pensé par François Ier et Léonard de Vinci, demeure une énigme qui n'a pas fini de révéler tous ses secrets. Inscrit au patrimoine mondial de l'UNESCO depuis 1981, Chambord abrite aussi le plus grand parc clos de murs d'Europe, aussi vaste que Paris intra-muros.

Chambord propose un éventail d'activités où chacun peut arpenter à sa guise le château, les jardins à la Française, les écuries, les potagers, les vignes ou le domaine à explorer en vélo ou à pieds !

De nombreuses activités sont proposées (spectacle équestre, histopad, visites de la réserve, etc.)

Le château se visite toute l'année – Retrouvez toutes les animations sur chambord.org



SAUVEZ CHAMBORD !

Construite de 1539 à 1545 sur la partie la plus marécageuse du site, cette aile du château abritait les appartements particuliers et la salle du conseil de François Ier. Sa fragilisation, phénomène connu et documenté depuis plus de deux décennies, s'est accélérée ces dernières années.

Les particuliers bénéficient jusqu'au 31 décembre 2026 d'une réduction d'impôt de 75 % dans la limite de 1 000 euros par an. RDV SUR collecte.chambord.org

Une multitude de châteaux, petits et grands, pleins de charme...

Le château de Beauregard



Château construit à partir de 1545 par Jean du Thier, secrétaire d'Etat aux finances sous Henri II. Il tient sa célébrité grâce à sa « Galerie des Illustres » comptant 327 portraits qui retracent 315 ans d'histoire.

Château ouvert au public de mars à novembre
beauregard-loire.com

Le château de Conon



Érigé au XIII^e siècle, ce petit château accueille le Musée-promenade Louis Derbré. 150 sculptures, dont près de 50 monumentales (plusieurs mètres de haut), sont exposées dans le parc arboré de 5 hectares.

Château ouvert au d'avril à novembre
<https://www.musee-louis-derbre.com/>

VOS PASS'CHÂTEAUX
RETROUVEZ LES PLUS GRANDS CHÂTEAUX DE LA LOIRE
Discover the greatest châteaux of the Loire Valley

VOS BILLETS SUR VOTRE SMARTPHONE
Plus de 20 formules en quelques clics par email

BILLETTERIE ENFANTS

YOUR TICKETS ON YOUR SMARTPHONE
Over 20 options in just a few clicks by email

CHILDREN'S TICKETING

En vente sur / available on www.bloischambord.com

BLOIS CHAMBORD VAL DE LOIRE



Profitez du Pass'châteaux, le bon plan pour visiter plusieurs sites tout en bénéficiant de réductions avantageuses.

Les communes de Cour-Cheverny et de Cheverny vous accueillent



MAIRIE DE
Cheverny



Restaurants, boulangeries, supérette, pharmacie, bar-tabac, boutiques de produits locaux, Maison des vins, vous trouverez tout ce dont vous pouvez avoir besoin lors de votre séjour.

Les commerçants et les municipalités sont fiers de vous accueillir !

marathontrailpaysdeschateaux.com

